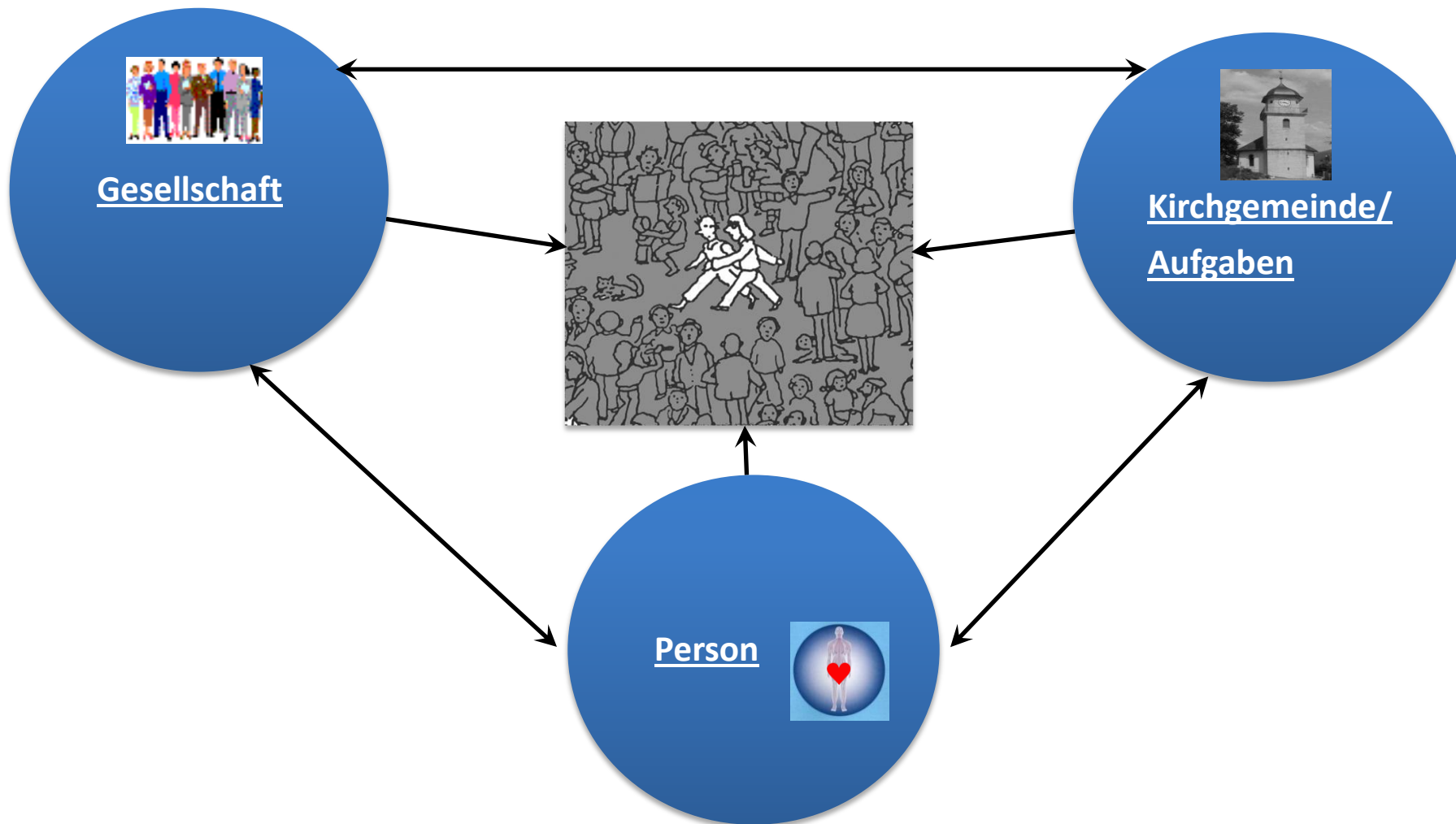


Gewinnung neuer Kirchengemeinderäte im Spannungsfeld



Reformierte Kirchen
Bern-Jura-Solothurn
Eglises réformées
Berne-Jura-Soleure



Unterstützung der Kirchgemeinderäte durch: Refbejuso: Gemeindedienste und Bildung



Reformierte Kirchen
Bern-Jura-Solothurn
Eglises réformées
Berne-Jura-Soleure

- Kurs- und Weiterbildungsangebote
- Arbeitshilfen und Mustervorlagen
- Auskunftsstelle Kirchgemeinderat
- **NEU: Online Handbuch für Kirchgemeinderäte**



[Kapitel-Übersicht](#) [Stichwortregister](#) [Anhang](#) [Hilfe](#) [Kontakt](#) [Suche](#)

Kirchgemeinde leiten - das Wesentliche auf einen Blick

Einleitung	Kapitel 2 Aufbau der Kirchen Bern Jura Solothurn	Kapitel 3 Rechtliche Grundlagen	Kapitel 4 Auftrag und Aufgaben der Kirchgemeinde
Übersicht & Bedienung Wesen und Auftrag der Reformierten Kirchen Bern-Jura-Solothurn Zielsetzung des Handbuchs	Einführung Die Kirchgemeinden und die kirchlichen Bezirke Das Kirchengebiet Bern-Jura-Solothurn Die Mitglieder der Kirche Die Synode Der Synodalarat Die Kirchenkanzlei und die gesamtkirchlichen Dienste Schweizerischer Evangelischer	Einführung Kirchliches Recht Die Kirchenverfassung Die Kirchenordnung Fundstelle für kirchliche Erlasse und weitere Informationen: KES/KIS Staatliches Recht Das Gesetz über die bernischen Landeskirchen (Kirchengesetz) Das Gemeindegesetz und die Gemeindeverordnung Fundstelle für kantonale Erlasse: BSG/BAG	Einführung Leben und Auftrag der Kirchgemeinde Verkündigung und Gottesdienst Sonntags- und weitere Gottesdienste Gottesdienstelemente Taufe Abendmahl Kirchliche Trauung Kirchliche Bestattung Katechese und Bildung

Unterstützung bei der Gewinnung neuer Kirchengemeinderäte



Reformierte Kirchen
Bern-Jura-Solothurn
Eglises réformées
Berne-Jura-Soleure

LEITFADEN MIT
ARBEITSINSTRUMENTEN
ZUR GEWINNUNG
NEUER MITGLIEDER
FÜR DEN KIRCH-
GEMEINDERAT



SIE...

...SIND GEFRAGT!

KIRCHGEMEINDE
MITGESTALTEN.



NEUE KIRCHGEMEINDERÄTINNEN UND -RÄTE GEWINNEN BILDER SAGEN MEHR ALS 1000 WORTE!

Wir möchten Sie bei Ihrer Öffentlichkeitsarbeit zur Gewinnung neuer Ratsmitglieder unterstützen. Dazu stellen wir Ihnen **Testimonials** – aus verschiedenen Bezirken elektronisch zur Verfügung. Diese können Sie für einen Aushang im Schaukasten, an Veranstaltungen oder für ein Inserat einsetzen. Oder auch nur als Anregung für eine eigene Kampagne.



Alle Unterlagen können
bestellt werden bei:
bildung@refbejuso.ch

oder zum downloaden:
www.refbejuso.ch/
kirchgemeindebehoerden



Der Prozess zur Suche neuer Kirchgemeinderäte und -rätinnen



Reformierte Kirchen
Bern-Jura-Solothurn
Eglises réformées
Berne-Jura-Soleure



Workshop: Gewinnung neuer Kirchgemeinderäte: Wie?



Reformierte Kirchen
Bern-Jura-Solothurn
Eglises réformées
Berne-Jura-Soleure

Arbeiten wir an einzelnen **Erfolgsfaktoren**

- Was ist das Besondere Ihrer Kirchgemeinde? Was macht Mitarbeit im Rat attraktiv?
- Welches sind die Aufgaben?
- Wieviel Zeit, welche Fähigkeiten braucht es?
- Was bieten wir an Unterstützung?

⇒ «Werbespot für Kirchgemeinderat»

- Wie und wo suchen wir?

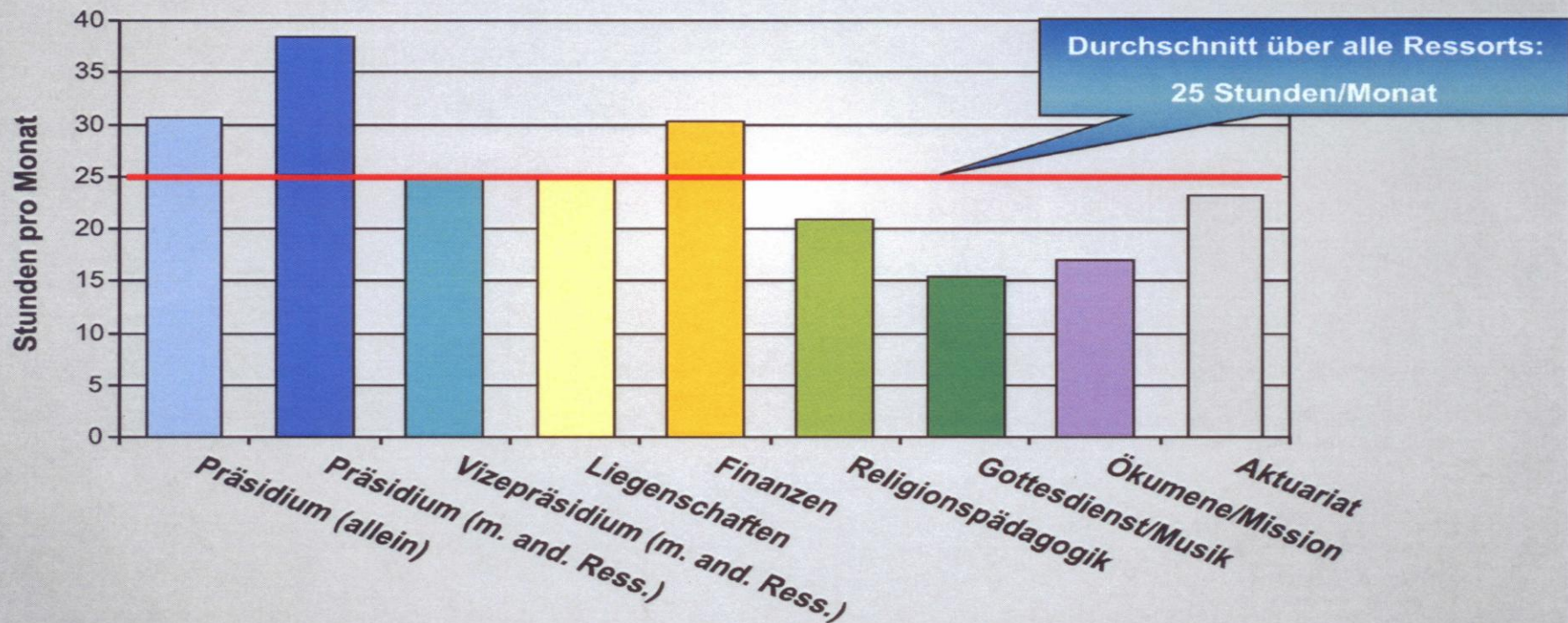
Zusätzliche Informationen zur Kirchgemeinderatstätigkeit aus Untersuchungen von Prof. Wehner, ETH Zürich



Reformierte Kirchen
Bern-Jura-Solothurn
Eglises réformées
Berne-Jura-Soleure



Der durchschnittliche Zeitaufwand für die Kirchenpflege-Tätigkeit beträgt ...





Motivation der Kirchgemeinderatsmitglieder

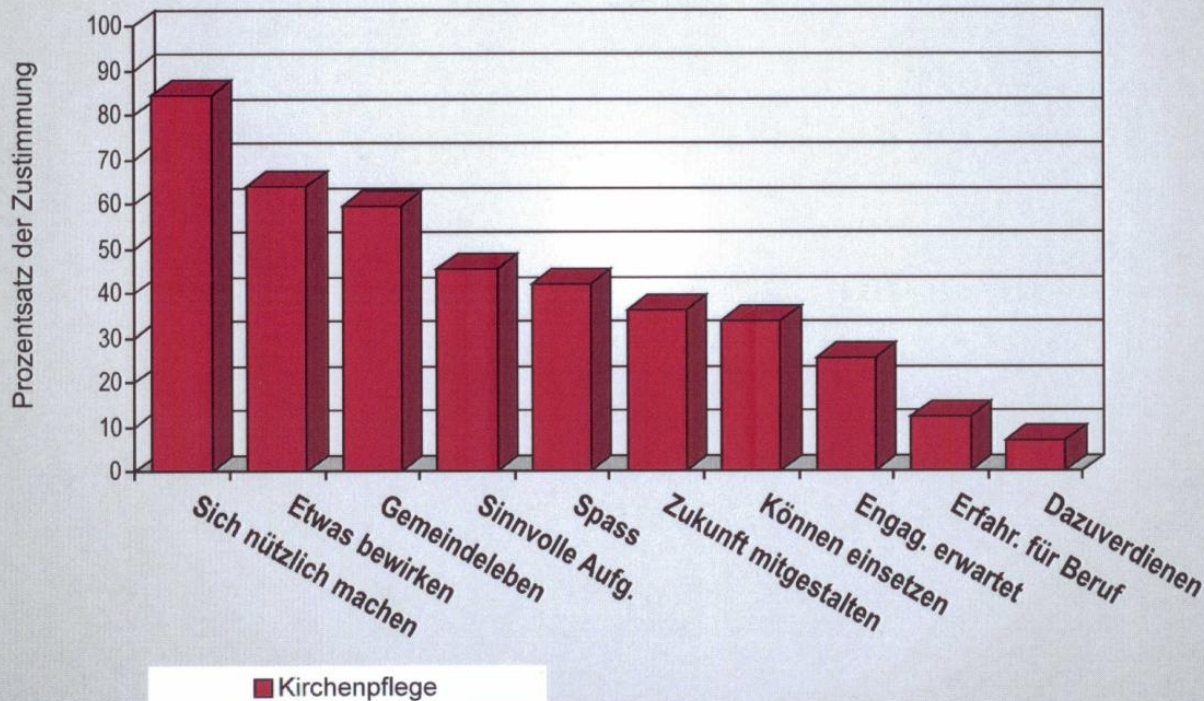


Reformierte Kirchen
Bern-Jura-Solothurn
Eglises réformées
Berne-Jura-Soleure

ETH

Eidgenössische Technische Hochschule Zürich
Swiss Federal Institute of Technology Zurich

Was motiviert KirchenpflegerInnen?

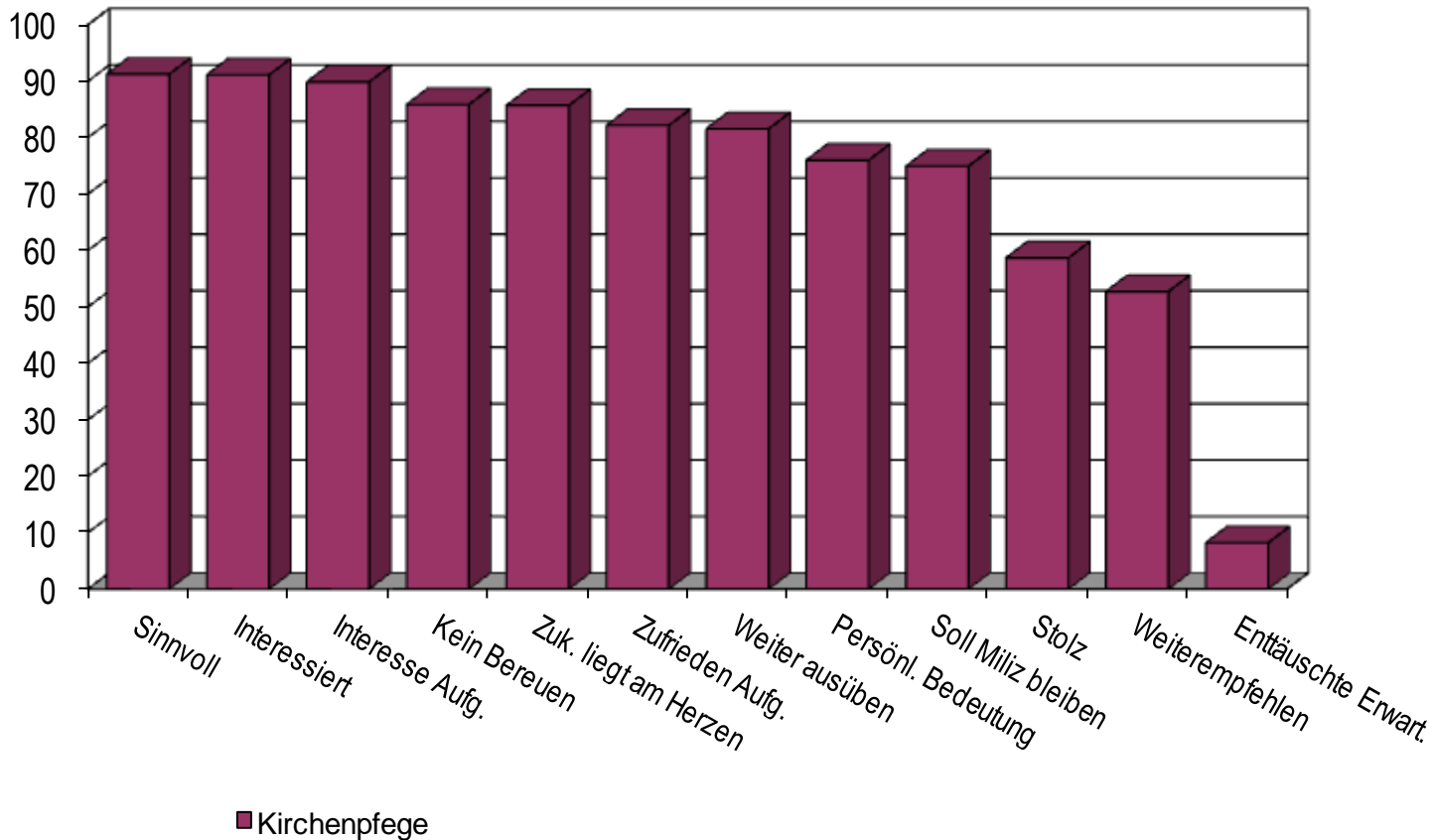




Gesamtbeurteilung und Zufriedenheit der Kirchengemeinderäte



Reformierte Kirchen
Bern-Jura-Solothurn
Eglises réformées
Berne-Jura-Soleure



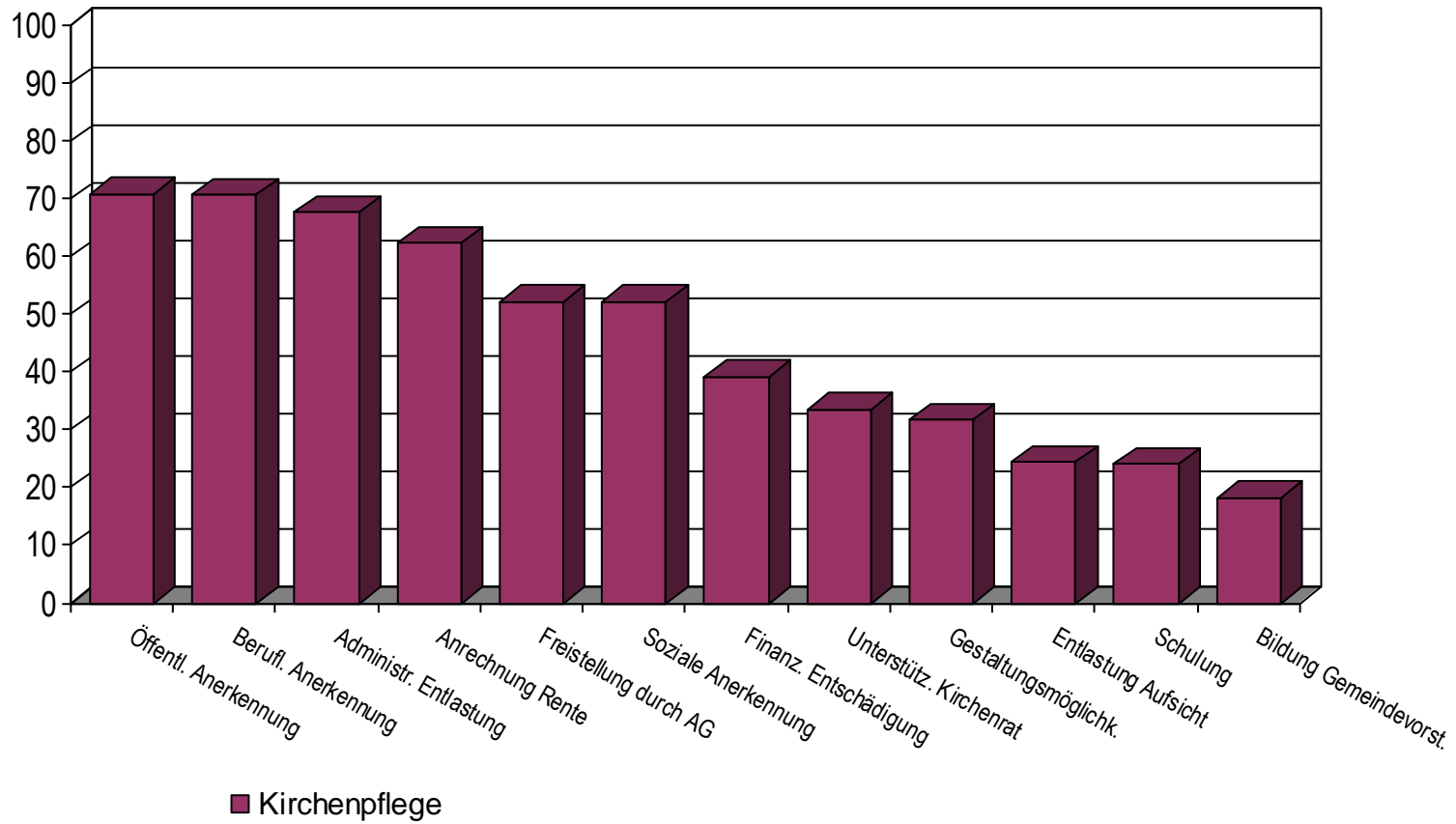
Quelle: Miliztätigkeit Kirchenpflege 31.5.2010, Güntert/Roeck/Wehner



Erhöhung der Mitwirkungsbereitschaft



Reformierte Kirchen
Bern-Jura-Solothurn
Eglises réformées
Berne-Jura-Soleure



Quelle: Miliztätigkeit Kirchenpflege 31.5.2010, Güntert/Roeck/Wehner



Erfolgreiche Rekrutierungsformen



Reformierte Kirchen
Bern-Jura-Solothurn
Eglises réformées
Berne-Jura-Soleure

- 72,3 % Angefragt von einem Mitglied der Kirchenpflege
- 33,6 % Verbundenheit mit der Landekirche und der Wille sich in der Kirchgemeinde zu engagieren
- 13.3% Nach Möglichkeit, für persönliches, gemeinnütziges Engagement gesucht
- 7.9% überredet worden
- 5.2% Auf Ausschreibung hin selbst beworben

Quelle: Erhebung Kirchenpflegetätigkeit, Kanton Zürich, 2006, ETH Prof. Wehner



5 Tipps zur Suche



Reformierte Kirchen
Bern-Jura-Solothurn
Eglises réformées
Berne-Jura-Soleure

1. Anerkennung/Wertschätzung

- Kreativität und Novität von Aufgaben wichtiger, als höhere finanz. Anreize

2. Reduktion von Belastungen

- Gute Vorbereitung auf die Behördentätigkeit/Unterstützende Einführung
- Zweckdienliche Strukturen/klare Rollen und Aufgaben
- Administrative Unterstützung/Reduktion von zeitlichem Aufwand

3. Attraktivität herausstreichen

- Weiterbildung/Erfa
- Mitgestaltung/Führungsaufgabe usw.

4. Ständige Nachfolgeplanung

- Nachfolgeplanung mittelfristig planen
- Potentielle Kirchengemeinderäte über Projekte gewinnen

5. Suche

- Kreis weit halten, neue Gefässe suchen
- Qualifizierte Personen suchen, keine Angst vor konstruktiv-kritischen Personen

Viel Erfolg bei der Gewinnung neuer Ratsmitglieder ...



Reformierte Kirchen
Bern-Jura-Solothurn
Eglises réformées
Berne-Jura-Soleure



*...und weiterhin viel Freude als Kirchgemeinderätin/
Kirchgemeinderat!*